

VI. Procedury oceny wyboru zadań do realizacji i finansowania

VI.1 Kryteria na podstawie których jest oceniana zgodność operacji z LSR oraz kryteria wyboru operacji a także procedury zmiany tych kryteriów.

Ustalenie jasnych i przejrzystych zasad funkcjonowania LGD, w tym w szczególności procedur dotyczących zasad wyboru projektów, które będą mogły otrzymać dofinansowanie stała się elementem bardzo istotnym z punktu widzenia przygotowania strategii i późniejszego jej funkcjonowania.

Ogólna procedura aplikowania i obsługi wniosków o wsparcie w ramach wdrażania LSR wynika z zapisów PROW 2007-2013 oraz rozporządzenia Ministra Rolnictwa i Rozwoju Wsi z dnia 8 lipca 2008 r. w sprawie szczegółowych warunków i trybu przyznawania pomocy finansowej w ramach działania „Wdrażanie lokalnych strategii rozwoju” objętego Programem Rozwoju Obszarów Wiejskich na lata 2007-2013 – z późniejszymi zmianami. W ramach niej zastosowanie będą musiały znaleźć następujące procedury szczegółowe:

- oceny operacji (projektów) na podstawie oceny zgodności projektu z LSR
- oceny operacji w oparciu o ustalone lokalne kryteria wyboru przez Radę
- procedury wyłączenia członka Rady od udziału w wyborze operacji w razie zaistnienia okoliczności podważających jego bezstronność w procesie oceny – załącznik nr 10
- procedury odwoławczej od rozstrzygnięć Rady oraz
- ewentualnej procedury zmian lokalnych kryteriów wyboru zapisanych w LSR.

Procedura przyjmowania wniosków

Procedura przyjmowania i obsługi wniosków w ramach wdrażania LSR

- P
O
Z
I
O
M

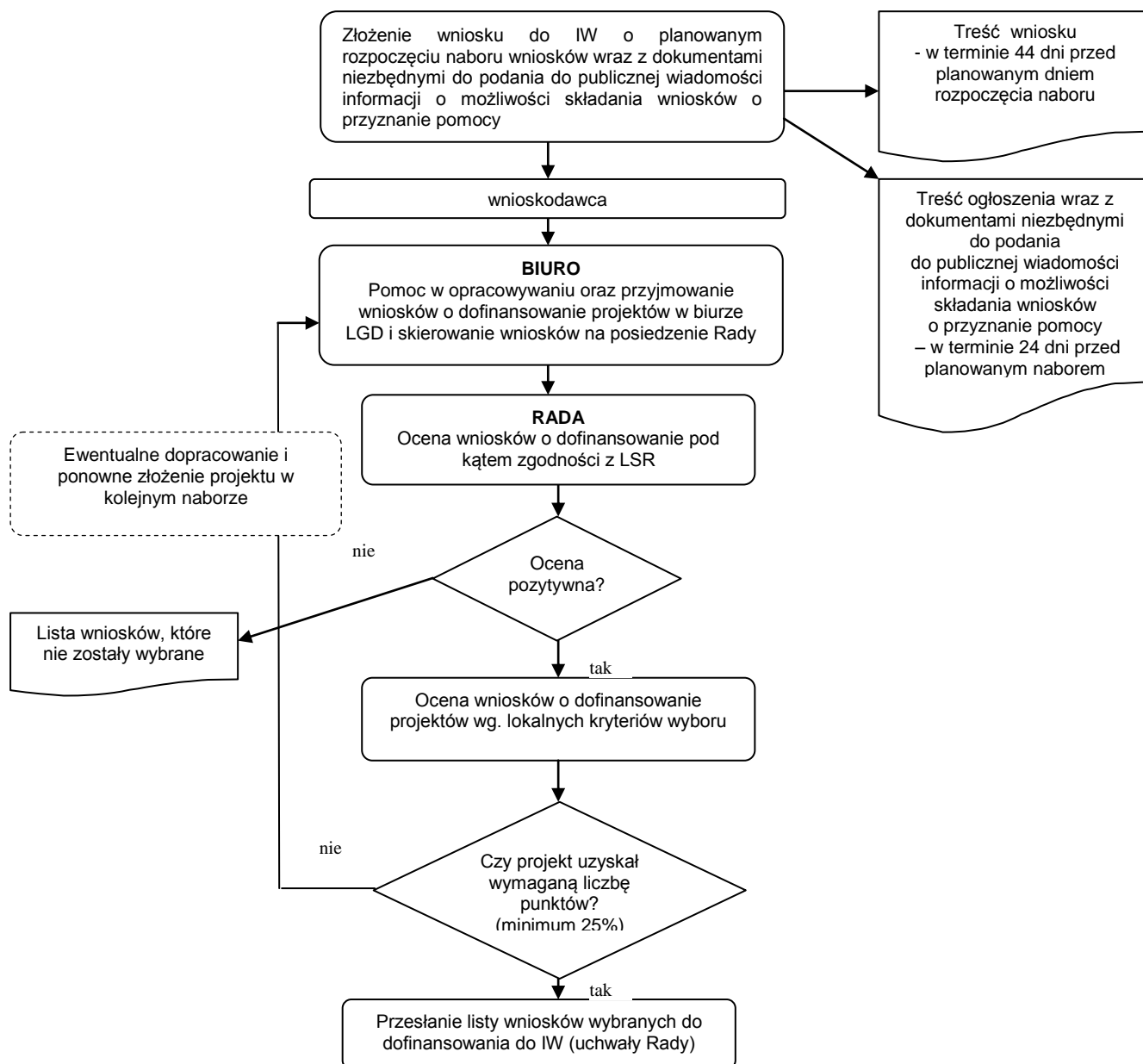
B
I
U
R
A

L
G
D
1. Lokalna Grupa Działania składa wniosek do IW, o podaniu do publicznej wiadomości informacji o możliwości składania za pośrednictwem LGD, wniosków o przyznanie pomocy, w terminie 44 dni przed planowanym dniem rozpoczęcia biegu terminu składania wniosków o przyznanie pomocy, a dokumenty niezbędne do podania do publicznej wiadomości informacji o możliwości składania wniosków o przyznanie pomocy – w terminie 24 dni przed planowanym dniem rozpoczęcia biegu terminu składania wniosków o przyznanie pomocy.
 2. Lokalna Grupa Działania w porozumieniu z Instytucją Wdrażającą, ustala termin otwarcia naboru wniosków o dofinansowanie projektów oraz przygotowuje treść informacji, która zawiera w szczególności wskazanie:
 - 1) terminu składania wniosków o przyznanie pomocy na projekty:
 - a) nie krótszego niż 14 dni i nie dłuższego niż 30 dni,
 - b) rozpoczynającego bieg nie wcześniej niż po upływie 14 dni od dnia podania do publicznej wiadomości tej informacji;
 - 2) miejsca składania wniosków o przyznanie pomocy na projekt,
 - 3) miejsca zamieszczenia wzoru formularza wniosku o przyznanie pomocy na projekt;
 - 4) miejsca zamieszczenia kryteriów wyboru projektów przez LGD, określonych w LSR, w tym kryteriów, na podstawie których ocenia się uzasadnienie realizacji projektu w ramach LSR;
 - 5) miejsca zamieszczenia wykazu dokumentów niezbędnych do weryfikacji spełnienia kryteriów wyboru projektów, określonych w LSR;
 - 6) limitu dostępnych środków;

- 7) minimalnych wymagań, których spełnienie jest niezbędne do wyboru projektu przez LGD.
3. Ogłoszenie o naborze wniosków zostanie zamieszczone przez:
 - LGD na stronie internetowej www.dolinagrabi.pl, w jej siedzibie na tablicy ogłoszeń oraz przez IW według kompetencji zawartych w rozporządzeniu.
 4. Uprawnieni zgodnie z zapisami PROW oraz wytycznymi LGD w danym działaniu wnioskodawcy składają wnioski o dofinansowanie projektów bezpośrednio do Biura LGD. Pracownicy Biura LGD pomagają wnioskodawcom w przygotowaniu projektów.
 5. Złożenie wniosku o przyznanie pomocy potwierdza się na jego kopii. Potwierdzenie zawiera datę złożenia wniosku oraz jego opatrzone pieczęcią i podpisane przez osobę przyjmującą wniosek.
 6. Rada LGD dokonuje wyboru projektów, spośród:
 - tych projektów, które:
 - a. są zgodne z LSR,
 - b. zostały złożone w miejscu i terminie wskazanym w informacji, o której mowa w pkt. 3.
 - na podstawie kryteriów wyboru projektów,
 - do wysokości limitu dostępnych środków wskazanego w informacji, o której mowa w §6 ust.1.
 - 7. Niezwłocznie po dokonaniu oceny projektów pod względem zgodności z LSR oraz spełniania kryteriów wyboru projektów, lecz nie później niż w terminie 21 dni od dnia, w którym upłynął termin składania wniosków o przyznanie pomocy, LGD sporządza listę ocenionych projektów, ustalając ich kolejność według liczby uzyskanych punktów w ramach tej oceny, i przekazuje ją wnioskodawcom, informując ich na piśmie o:
 - 1) zgodności projektu z LSR albo jego niezgodności z LSR — wskazując przyczyny niezgodności;
 - 2) liczbie uzyskanych punktów w ramach tej oceny lub miejscu na liście ocenionych projektów;
 - 3) możliwości złożenia odwołania od wyników tej oceny zgodnie z procedurą określoną w LSR.
 - 8. W terminie 45 dni od dnia, w którym upłynął termin składania wniosków o przyznanie pomocy na projekty, Rada LGD sporządza listy:
 - 1) projektów, które zostały wybrane, ustalając ich kolejność według liczby uzyskanych punktów w ramach oceny spełniania kryteriów wyboru projektów – wraz ze wskazaniem projektów, które mieszczą się w ramach limitu,
 - 2) projektów, które nie zostały wybrane oraz zawiera dodatkowo wskazanie projektów zgodnie z §10 ust 3 pkt. 2 rozporządzenia.
 - uwzględniając wyniki oceny projektów dokonanej na skutek złożonych odwołań
 9. Rada LGD przekazuje IW w ramach poszczególnych działań listy o których mowa w pkt. 8 oraz uchwały Rady LGD w sprawie wyboru projektów wraz ze złożonymi wnioskami o przyznanie pomocy oraz publikuje listy na stronie www.dolinagrabi.pl.
 10. LGD informuje na piśmie wnioskodawcę o:
 - 1) wybraniu projektu albo jego niewybraniu, wskazując przyczyny niewybrania,
 - 2) liczbie uzyskanych punktów w ramach oceny projektów pod względem spełniania kryteriów wyboru projektów lub miejscu na liście projektów, które zostały wybrane w odpowiedzi na ogłoszony konkurs, informując wnioskodawcę czy projekt mieści się w ramach limitu.
 11. IW rozpatrują wnioski o dofinansowanie projektów w terminie 3 miesięcy od dnia przekazania tego wniosku przez LGD właściwej instytucji wdrażającej.

12. W przypadku pozytywnego rozpatrzenia wniosku o przyznanie pomocy na projekty właściwa instytucja wdrażająca wyznacza niezwłocznie wnioskodawcy, w formie pisemnej, termin zawarcia umowy, na podstawie której jest przyznawana pomoc na projekty, nie dłuższy niż 14 dni od dnia otrzymania wezwania.
13. Środki finansowe z tytułu pomocy na projekty wypłaca się na warunkach określonych w umowie, na podstawie której jest przyznawana pomoc na projekty, z tym że środki te mogą być wypłacone, jeżeli beneficjent:
 - 1) zrealizował projekt lub jego etap, w tym poniósł związane z tym koszty, zgodnie z warunkami określonymi w rozporządzeniu i w umowie oraz określonymi w innych przepisach odrębnych, których regulacje dotyczą inwestycji objętych projektem;
 - 2) zrealizował lub realizuje zobowiązania określone w umowie;
 - 3) udokumentował zrealizowanie projektu lub jego etapu, w tym poniesienie kosztów kwalifikowanych z tym związanych.

Rysunek 1. Algorytm postępowania przy wyborze projektów



Zgodnie z zapisem PROW wnioski o pomoc, kwalifikujące się do udzielenia pomocy w ramach osi 4 LEADER, a więc we wszystkich możliwych w ramach tej osi działaniach, mogą dotyczyć tylko i wyłącznie projektów zgodnych z LSR, przyjętą przez LGD. Zgodność danego projektu z LSR jest więc podstawowym i jednocześnie niezmiennym kryterium warunkującym dalszą ocenę wniosku o dofinansowanie projektu przez Radę LGD w oparciu o lokalne kryteria wyboru, czy też późniejsze rozpatrywanie spełnienia wymogów formalnych na poziomie właściwej IW.

Minimalne wymagania, których spełnienie jest niezbędne do wyboru projektu przez LGD:

Maksymalna liczba punktów w ocenie operacji według lokalnych kryteriów wynosi:

- a) Małe projekty - 38
- b) Odnowa i rozwój wsi – 38
- c) Różnicowanie w kierunku działalności nierolniczej – 32
- d) Tworzenie i rozwój mikroprzedsiębiorstw – 32

Operacja, aby uzyskać pozytywną ocenę Rady musi osiągnąć minimum 25% punktów.

VI. 2 Regulamin wyboru zadań do realizacji i finansowania oraz określenie zasad odwołania od rozstrzygnięć organu decyzyjnego w sprawie wyboru operacji do realizacji.

Każdy wnioskodawca będzie miał prawo do odwołania się od decyzji Rady. Odwołanie to będzie miało postać wniosku do Rady o ponowne rozpatrzenie wniosku o dofinansowanie operacji na kolejnym posiedzeniu Rady, wg wzoru udostępnionego przez Biuro LGD. Wniosek o ponowne rozpatrzenie wniosku o dofinansowanie operacji będzie musiał być szczegółowo uzasadniony. Jedynym organem uprawnionym do rozpatrzenia takiego wniosku jest Rada.

Wnioskodawca po otrzymaniu pisma informującego o nie zakwalifikowaniu operacji do dofinansowania będzie miał prawo w terminie 7 dni kalendarzowych złożyć pisemny wniosek o ponowne rozpatrzenie wniosku o dofinansowanie operacji. W tym samym terminie wnioskodawcy przysługuje prawo wglądu do protokołu oceny w siedzibie Biura LGD.

Wniosek o ponowne rozpatrzenie operacji pozostanie bez rozpatrzenia w przypadku, gdy będzie wniesiony po upływie ww. terminu 7 dni; będzie wniesiony przez nieuprawniony podmiot, tzn. nie będący wnioskodawcą, którego wniosek o dofinansowanie operacji podlegał ocenie lub nie będzie zawierał pisemnego uzasadnienia lub innych danych wymaganych we wniosku o ponowne rozpatrzenie wniosku o dofinansowanie operacji.

W momencie ponownego rozpatrywania wniosku o dofinansowanie operacji członkowie Rady będą rozpatrywali wniosek na podstawie kryteriów obowiązujących w danym konkursie i tylko w tych jego elementach, których dotyczyć będzie uzasadnienie podane przez wnioskodawcę. Wniosek o dofinansowanie operacji, który w wyniku ponownego rozpatrzenia uzyska liczbę punktów, która kwalifikowałaby go do objęcia dofinansowaniem w danym naborze zyska prawo dofinansowania w ramach dostępnych środków.

Wniosek o ponowne rozpatrzenie wniosku o dofinansowanie konkretnej operacji będzie mógł zostać złożony tylko jeden raz. O wynikach ponownego rozpatrzenia wniosku wnioskodawca zostanie poinformowany w terminie 10 dni od dnia posiedzenia Rady, na którym wniosek zostanie rozpatrzony.

Procedury naboru wniosków i karty ocen znajdują się w załączniku nr 5 do wniosku o wybór LSR i stanowią jej integralną część.